

## Edelweiss (Stella Alpina)

### Leontopodium Alpinum

La **Stella Alpina**, o **Edelweiss** (*Leontopodium Alpinum*), Ã un dei simboli piÃ¹ belli della svizzera associato alla purezza dell'aria, dell'acqua e delle montagne. La Stella Alpina Ã un fiore che ha caratteristiche uniche nel suo genere: grazie alle particolari sostanze che lei stessa produce, riesce a vivere in condizioni estreme come: disidratazione, sbalzi di temperatura e forti irradiazioni di raggi UV.

Le ultime ricerche cosmetologiche hanno dimostrato che alcune proprietÃ di queste sostanze possono essere trasmesse alla pelle.

I nostri laboratori cosmetologici **Hunger Ricci**, rinnovando la **linea JUVE** l'hanno arricchita con una speciale sinergia di principi attivi naturali come appunto *Edelweiss, miele, acqua di petali di rosa* e varie *vitamine (A, E, B5)*.

Ã questa una linea che per la sua speciale formulazione Ã in grado di contrastare gli effetti stressogeni dell'inquinamento ambientale, di prevenire la formazione delle rughe e un precoce invecchiamento cutaneo. La linea **JUVE** idrata la pelle per molte ore e la rigenera, la protegge dal vento e dai raggi solari, restituendole morbidezza e freschezza.

Grazie alla vendita dei suoi prodotti fuori dai confini nazionali, oltre all'immagine di purezza, i laboratori Hunger Ricci cercano di diffondere nel mondo l'idea di una Svizzera efficiente, affidabile e all'avanguardia nel settore cosmetico.

La Stella Alpina Ã la pianta simbolica delle Alpi e anche della Svizzera. Il suo nome deriva dal greco che tradotto significa "piede di leone"; infatti i fiori dell'Edelweiss hanno una forma che ricorda i piedi del leone.

La Stella Alpina Ã una pianta millenaria che appartiene alla famiglia delle asteracee. Cresce in un terreno calcareo ad una altezza che va da 1500 a 3400 m; quella spontanea Ã una pianta protetta. La **coltivazione biologica** della Stella Alpina viene fatta nelle Alpi del Cantone Svizzero Vallese, sotto la direzione di agronomi specializzati, senza l'utilizzo di pesticidi, in collaborazione con contadini di montagna in modo da ottenere l'optimum della qualitÃ .

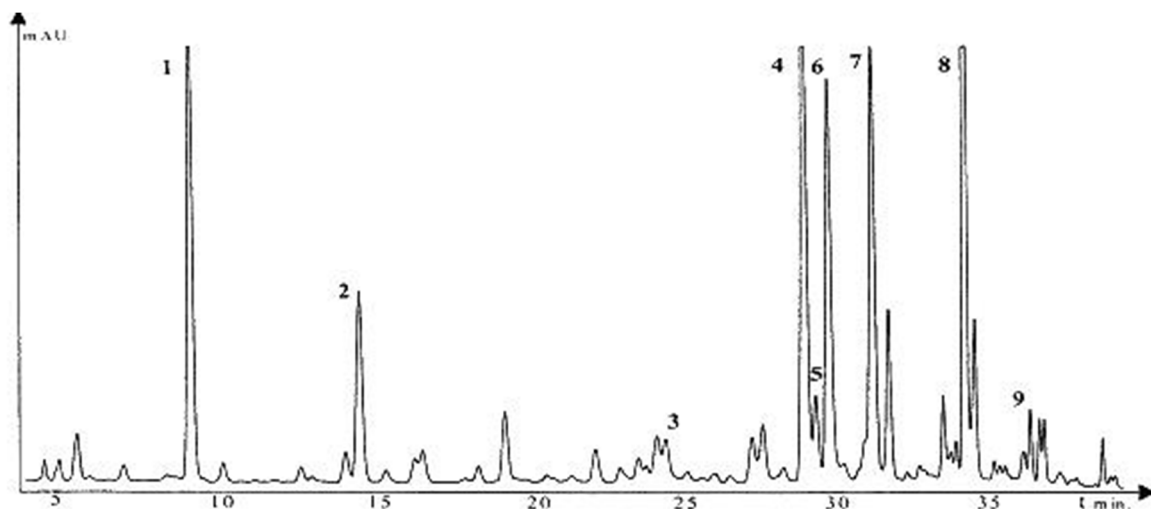
Un tempo la Stella Alpina veniva utilizzata nella medicina popolare contro la tosse, la difterite e il tumore del seno, probabilmente per la sua azione lenitiva sulla pelle irritata. In Tirolo veniva applicata come pomata contro i dolori reumatici.

Per il suo ambiente naturale questa pianta deve sopportare forti irradiazioni di raggi UV, temperature estreme di freddo, forti sbalzi di temperatura e di disidratazione (in inverno una temperatura bassissima e il gelo, in estate il sole cocente e la scarsitÃ di acqua).

Nella sua crescita evolutiva ha sviluppato specifici fattori di protezione che nel corso dei millenni ha ottimizzato. I suoi fattori vegetali di difesa proteggono attivamente la pianta e la ricerca cosmetologica svizzera ha recentemente dimostrato che essi possono trasmettersi positivamente anche alla nostra pelle idratandola e rigenerandola: inserita infatti in opportune preparazioni cosmetiche essa svolge una potente azione antiossidante, antiradicali liberi, lenitiva e anti-etÃ .

## AZIONE NEL TEMPO DEI COMPONENTI DELL'EDELWEISS

Picchi evidenziabili dal cromatogramma dei componenti dell'Edelweiss nel tempo:



Componente		Azione
1	Acido Chlorogenico	Attività anti ossidante e anti radicali liberi
3	Luteolina-7-glucoside	Attività antinfiammatoria
5	Apigenina-7-glucoside	Attività antinfiammatoria
6	Luteolina-4-glucoside	Inibizione dell'interleukina 5
9	Luteolina	Inibizione della ialuronidasi e attività antineoplastica
2,4,7,8	Derivati dell'acido chlorogenico	

## ALTRI COMPONENTI CONOSCIUTI DELL'EDELWEISS E LORO AZIONE

Componente	Azione
Derivati del Bisabolano	Attività anti-infiammatoria
Tannini	Antisettico, inibitore della ialuronidasi e della perossidazione lipidica
Beta-Sisterolo	Antinfiammatorio, fungicida, battericida